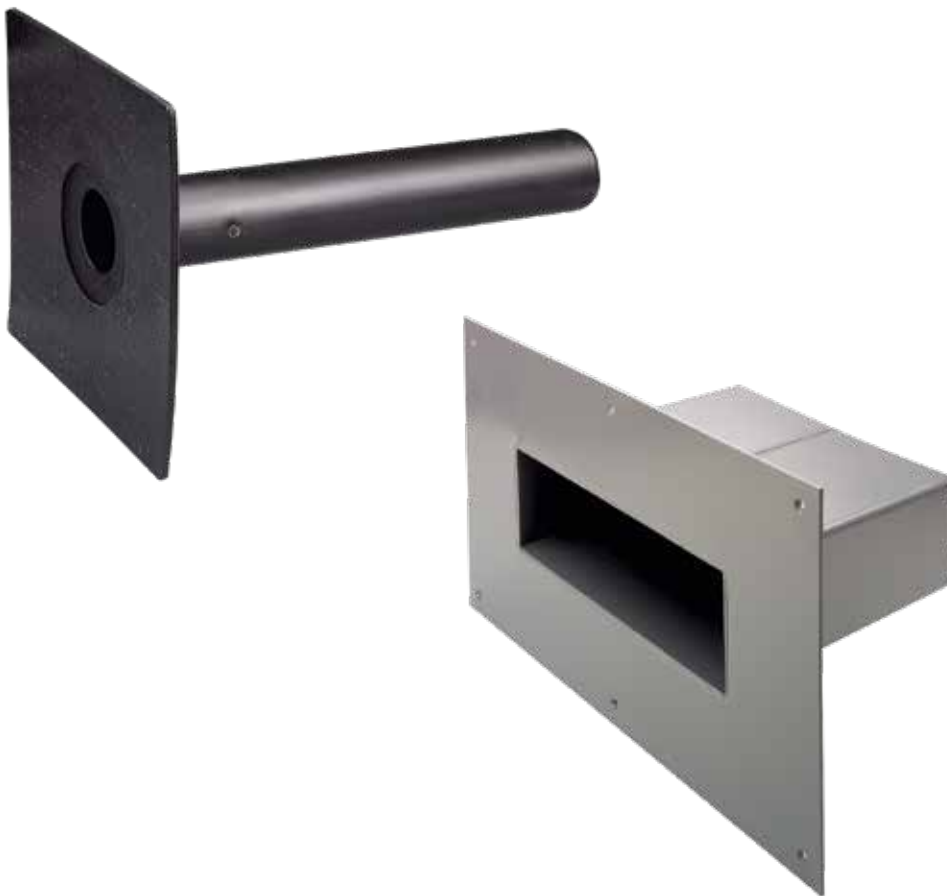


Überläufe Datenblatt

Für die außenliegende Entwässerung



Tageslicht- und Belichtungssysteme
Natürliche Be- und Entlüftungssysteme
Rauch- und Wärmeabzugssysteme
Service & Wartung
Gebäudeautomation

Anwendung

Für die seitliche Entwässerung umschlossener Dachflächen, Balkone u. ä. haben sich Notüberläufe in der Praxis bewährt. Die Notentwässerung von Flachdächern, z. B. bei einem zu berücksichtigenden Jahrhundertregenereignis, kann auf diese Weise erfolgen.

Einsatzbereiche

- Notentwässerung
- Neubau und Sanierung

Vorteile und Merkmale

- Homogener Dachbahnanschluss
- Statische Absicherung des Gebäudes bei Starkregenereignissen



Überlauf Typ A
mit Bitumenanschluss



Rechtecküberlauf

Abflussvermögen in l/s ¹⁾									
Anstauhöhe in mm	Überlauf Typ A DN 50	Überlauf Typ A DN 70	Überlauf Typ A DN 100	Überlauf Typ A DN 125	Rechteck- überlauf 180/80	Rechteck- überlauf 300/100	Rechteck- überlauf 500/100	Rechteck- überlauf 750/100	Rechteck- überlauf 1.000/100
5	–	–	–	–	0,20	0,30	0,60	0,80	0,90
15	0,18	0,18	0,30	0,30	0,60	0,80	1,60	2,10	3,70
25	0,34	0,38	0,55	0,55	1,30	1,80	3,40	4,60	7,80
35	0,51	0,65	1,00	1,00	1,90	3,00	5,50	7,50	12,60
45	0,90	0,95	1,50	1,50	2,80	4,40	7,90	11,00	17,70
55	1,17	1,25	2,00	2,10	3,80	6,00	10,50	14,90	23,40
65	1,31	1,65	2,65	2,80	5,00	7,80	13,40	19,20	29,40

¹⁾ Durch das LGA ermittelte Werte

DACH

Kingspan Light + Air GmbH

Im Weingarten 2

32107 Bad Salzufen

T: +49 (0) 5222 791-0

F: +49 (0) 5222 791-236

E: info@kingspanlightandair.de

www.kingspanlightandair.de

Version 01 | 01/2023; Art.-Nr. 11000781561

Technische Änderungen vorbehalten.

Abbildungen unverbindlich.

Für die aktuellsten Produktinformationen besuchen Sie bitte unsere Webseite:



KLA_Datenblatt_Überläufe_DE_DE

