

PVC-Aufsetzkranz AK PVC

Datenblatt

Die wärmebrückenfreie Basis, passend für Lichtkuppel LK classic, LK neo plus und Dunkelklappe DKL classic.



Anwendung

Als thermisch optimierte Unterkonstruktionen für Lichtkuppeln sind die Kingspan ESSMANN PVC-Aufsetzkränze AK PVC mit werkseitig vormontierten Komponenten wie Kingspan ESSMANN Rauch- und Wärmeabzugsgeräten (RWGs) oder den Kingspan ESSMANN Ab- und Durchsturz Sicherungen RSM LK und EAD LK erhältlich. Sie sind in verschiedenen Aufbauhöhen für unterschiedliche Einsatzzwecke lieferbar.

Einsatzbereiche

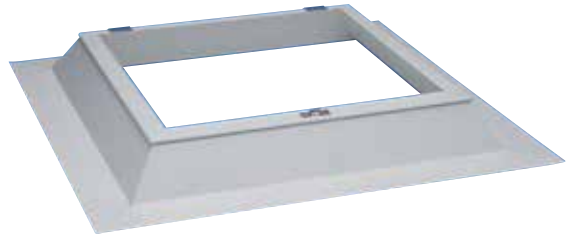
- Alle Kingspan ESSMANN Lichtkuppelsysteme
- Industrielles Flachdach (z. B. Lagerhallen) bis zu einer Dachneigung von maximal 25°
- Neubau und Ersatz bestehender Aufsetzkränze

Material

- PVC

Vorteile und Merkmale

- Umlaufend gedämmte Kranzkonstruktion für geringen Wärmedurchlass
- Je nach Bedarf in unterschiedlichen Aufbauhöhen (15, 30 und 50 cm) erhältlich
- Die Aufbauhöhen 30 und 50 cm sind in 2 Dämmstufen als Version „i“ (= insulation) und „ih“ (= insulation high) erhältlich
- Auf Wunsch mit individuellem Metallprofilanschluss MPA erhältlich
- Schnell und einfach montierbar
- In allen Lichtkuppelstandard- und -zwischengrößen erhältlich
- Multifunktional an diverse Dachbahntypen anschließbar
- Homogener Anschluss an Kunststoffdachbahnen



PVC-Aufsetzkranz in 15 cm Höhe

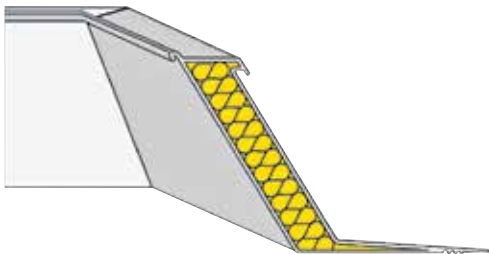


PVC-Aufsetzkranz AK PVC in 30 cm Höhe



PVC-Aufsetzkranz AK PVC in 50 cm Höhe

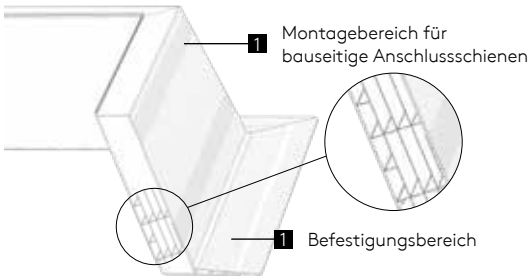
Technische Daten



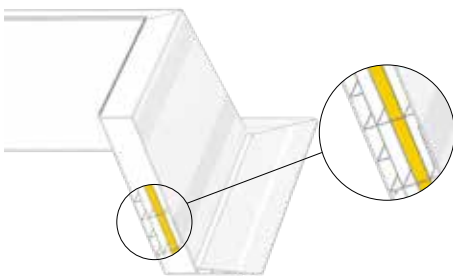
PVC-Aufsetzkranz AK PVC in 15 cm Höhe

**PVC-Aufsetzkranz AK PVC in 15 cm Höhe:
für starre oder lüftbare Lichtkuppeln**

Der AK PVC mit Aufbauhöhe 15 cm ist für starre oder lüftbare Lichtkuppeln gedacht. Die Aufbauhöhe ist aus der Anforderung der Flachdachrichtlinie abgeleitet, nach der ein Oberlicht mindestens 15 cm aus der wasserführenden Schicht / Dachfläche herausragen muss.



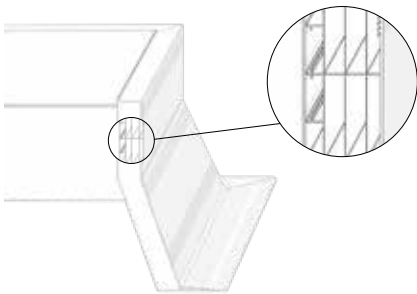
PVC-Aufsetzkranz AK PVC in 30 cm Höhe mit „i“



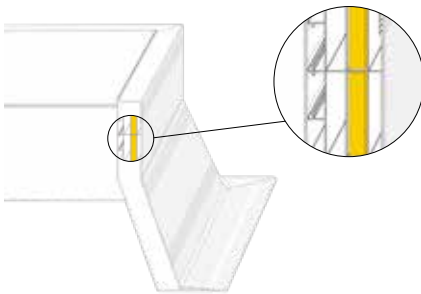
PVC-Aufsetzkranz AK PVC in 30 cm Höhe mit „ih“

PVC-Aufsetzkranz AK PVC in 30 cm Höhe: Einsetzbar auch für Lichtkuppelsysteme mit NRW-Funktion

Gemäß DIN 18232 muss ein NRW mindestens 25 cm aus der wasserführenden Ebene / Dachfläche herausragen. Um diese Anforderung zu erfüllen, ist der AK PVC mit Höhe 30 cm ausgelegt.



PVC-Aufsetzkranz AK PVC in 50 cm Höhe mit „i“



PVC-Aufsetzkranz AK PVC in 50 cm Höhe mit „ih“

PVC-Aufsetzkranz AK PVC in 50 cm Höhe: für Lichtkuppeln mit NRW bei großen Dämmdicken im Dachaufbau

Bei stark gedämmten Dächern ist die geforderte Höhe von 25 cm über wasserführender Schicht nur mit höheren Aufsetzkränzen zu gewährleisten. Für diese Anwendung und zur Verbesserung der aerodynamischen Abzugswerte (Aa-Wert) durch Verstärkung des „Kamineffekts“ wird der PVC-Aufsetzkranz AK PVC 50 eingesetzt.

Technische Daten	AK PVC 15	AK PVC 30 i	AK PVC 30 ih	AK PVC 50 i	AK PVC 50 ih
U-Wert	2,8 W / (m²K)	1,5 W / (m²K)	1,1 W / (m²K)	1,4 W / (m²K)	1,2 W / (m²K)

DACH

Kingspan Light + Air GmbH
Kingspan-Straße 2
32107 Bad Salzuflen
T: +49 (0) 5222 791-0
F: +49 (0) 5222 791-236
E: info@kingspanlightandair.de
www.kingspanlightandair.de

Version 1.1 | 05/2024; Art.-Nr. 11000781505
Technische Änderungen vorbehalten.
Abbildungen unverbindlich.

Für die aktuellsten Produktinformationen besuchen Sie bitte
unsere Webseite



KLA_Datenblatt_PVC-
Aufsetzkranz AK PVC_DE_DE

