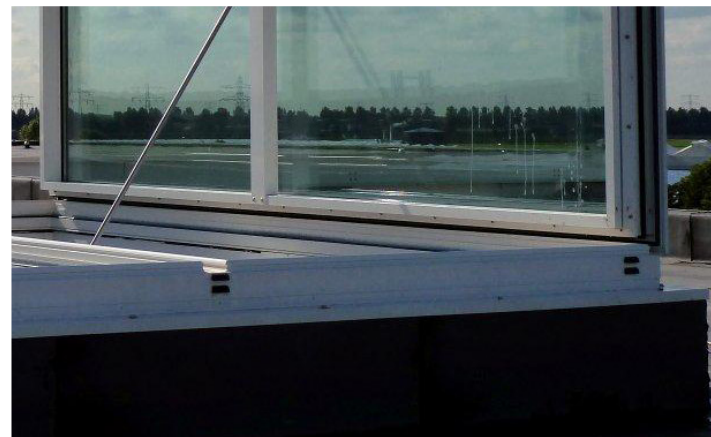
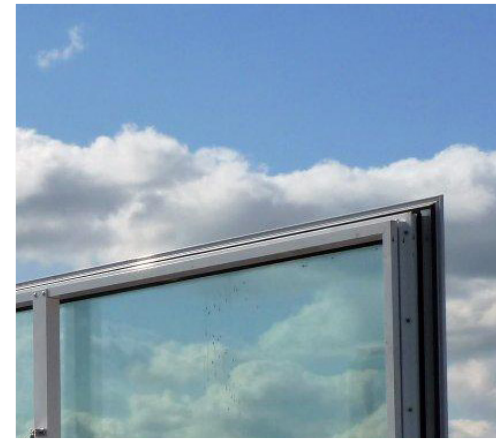
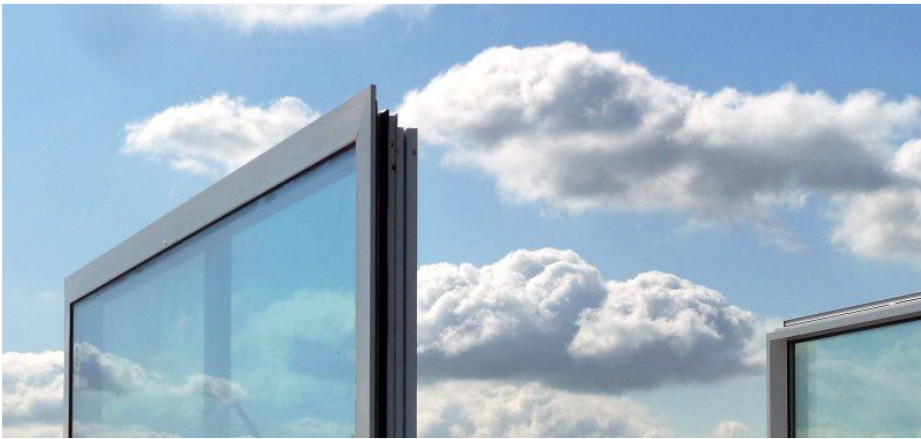




Firelight DUO Firelight DUO RN

Exutoire de fumées à double vantail à rupture de pont thermique avec commande électrique ou pneumatique



Solutions d'éclairage naturel
Solutions de ventilation naturelle
Solutions de désenfumage naturel
Service & maintenance
Automatisation des bâtiments





Firelight DUO

Description

Le Firelight Duo est marqué CE selon la norme EN 12101-2:2003 et conforme à la norme NF S 61937-1:2003 et NF S 61937-7:2010. Il permet l'éclairage naturel, la ventilation naturelle et le désenfumage naturel (DENFC) en cas d'incendie. Le produit est entièrement fabriqué à partir de composants de haute qualité. Ce châssis peut être utilisé dans tous les bâtiments du secteur tertiaire, commercial et industriel.

Plusieurs remplissages disponibles : de 16 à 50 mm



Avantages

- Large gamme dimensionnelle disponible (l x L) : de 1000 x 1000 mm à 2500 x 3000 mm maximum, par incréments de 1 mm.
- Extraction de fumée optimisée pour une haute efficacité.
- Excellents coefficients d'isolation thermique (U) et d'étanchéité à l'air.
- Version à rupture de pont thermique pour une isolation renforcée.
- Isolation acoustique performante (jusqu'à 49 dB en version RN).
- Large choix de remplissages (verre, polycarbonate ou aluminium), avec des épaisseurs allant de 16 à 50 mm.
- Étanchéité garantie par des joints circulaires EPDM assurant d'excellents coefficients de fuite.
- Produit testé conformément aux normes européennes :
 - EN 12207 : Perméabilité à l'air – Classe 4
 - EN 12208 – Étanchéité à la pluie battante : classe A9
 - EN 12211 – Résistance au vent : classe C5
- Possibilité d'ajouter une grille anti-volatiles ou une grille anti-chute 1 200 Joules, uniquement en pose sur une costière sous l'appareil.

Descriptif type

Le désenfumage naturel du bâtiment sera assuré par des exutoires de fumées Firelight Duo des établissements Kingspan Light + Air marqués CE et conformes à la norme EN 12101-2:2003. Le Firelight Duo est doté d'une conception à rupture de pont thermique intégrale (100%), ce qui réduit le risque de condensation.

Les vantaux du Firelight Duo peuvent être équipés de capots isolés en aluminium, en polycarbonate, ou en verre isolant avec une épaisseur et un type de remplissage configurables. Ce produit est parfaitement adapté pour une intégration dans des verrières. Pour optimiser le coefficient aérodynamique, des déflecteurs (en aluminium ou vitrés) sont disponibles en option.



Descriptif

Les remplissages

PCA transparent ou opalescent disponible en 16 mm, 25 mm allant jusqu'à 50 mm

Verre isolant double 32 mm ou 50 mm, version triple disponible.

Aluminium (panneaux sandwich).

Les vérins

Une ouverture soit par vérin pneumatique à double effet et verrouillage en fin de course soit par moteurs électriques 24 V DC ou 230 V AC.

Les joints

L'étanchéité est garantie par les joints circulaires EPDM. Ceux-ci assurent d'excellents coefficients de fuite.

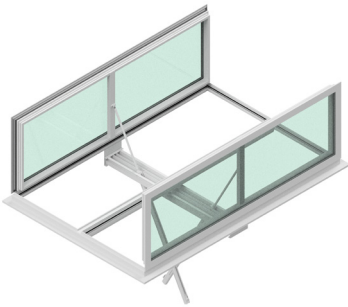
Le châssis

L'appareil mesure seulement 120 mm de hauteur en position fermée sans le mécanisme en sous-face.



Les mécanismes

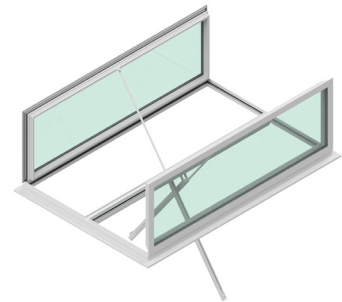
Commande avec 2 vérins sur traverse



Commande avec 4 vérins sur traverse



Commande avec 2 vérins sur console centrale





Firelight DUO RN

Description

Le Firelight Duo RN est marqué CE selon la norme EN 12101-2:2003 et conforme à la norme NF S 61937-1:2003 et NF S 61937-7:2010. Il permet l'éclairage naturel, la ventilation naturelle et le désenfumage naturel (DENFC) en cas d'incendie.

Doté d'une rupture de pont thermique intégrale (100 %), la version Firelight Duo RN offre des coefficients d'isolation thermique (U) et d'étanchéité optimisées.

Sa conception met particulièrement l'accent sur l'insonorisation, ce qui en fait une solution idéale pour les environnements exigeants en matière d'acoustique, tels que les théâtres, cinémas, salles de spectacles et centres commerciaux.

Panneau insonorisant
 $R_w = 49 (-1; -5) \text{ dB}$



Avantages

- Excellente insonorisation, $R_w = 49 (-1; -5) \text{ dB}$.
- Large gamme dimensionnelle disponible (l x L) : de 1000 x 1000 mm à 2500 x 3000 mm maximum, par incréments de 1 mm.
- Extraction de fumée optimisée pour une haute efficacité.
- Excellents coefficients d'isolation thermique (U) et d'étanchéité à l'air.
- Version à rupture de pont thermique pour une isolation renforcée.
- Libre choix de combinaisons de couleurs.
- Exige peu d'entretien.
- Conception très robuste de l'appareil.
- Design plat, seulement 120 mm de hauteur à l'état fermé.
- Déclenchement thermique/automatique (68°C, 93°C, 141°C), par capteur de vent et de pluie et/ou manuellement par tableau de commande.
- Possibilité d'ajouter une grille anti-volatiles.

Descriptif type

Le désenfumage naturel du bâtiment sera assuré par des exutoires de fumées Firelight Duo RN des établissements Kingspan Light + Air marqués CE et conformes à la norme EN 12101-2:2003. Le Firelight Duo RN est doté d'une conception à rupture de pont thermique intégrale (100%), ce qui réduit le risque de condensation.

Les vantaux du Firelight Duo RN sont dotés d'un panneau insonorisant. Le Firelight Duo RN est adapté pour une intégration en toit-terrasse. Le panneau insonorisant se compose de six couches assurant d'excellentes caractéristiques acoustiques confirmées par un laboratoire d'essais externe.

Pour optimiser le coefficient aérodynamique, des déflecteurs (en aluminium ou vitrés) sont disponibles en option.



Descriptif

Panneau insonorisant

Conçu avec six couches pour une isolation acoustique optimale.

$R_w = 49 (-1; -5)$ dB

Les vérins

Une ouverture soit par vérin pneumatique à double effet et verrouillage en fin de course soit par moteurs électriques 24 V DC ou 230 V AC.



Isolation

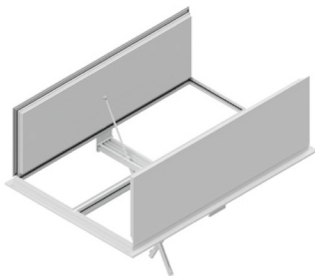
Appareil à rupture de pont thermique.

Le châssis

L'appareil mesure seulement 120 mm de hauteur en position fermée sans le mécanisme en sous-face.

Les mécanismes

Commande avec 2 vérins sur traverse



Commande avec 4 vérins sur traverse



La version Firelight DUO RN sur costière phonique

Le Firelight DUO RN sur costière phonique est une solution innovante et polyvalente, spécialement conçue pour s'intégrer parfaitement aux installations existantes, tout en répondant aux exigences les plus strictes en matière d'isolation phonique, de sécurité et de performance.

Avec une atténuation acoustique de 46 (-1 ; -3) dB, ce système garantit un confort sonore optimal, idéal pour les environnements sensibles.

Disponible en dimensions allant de 1 000 x 1 000 mm à 2 100 x 3 000 mm. Sa costière isolée en acier galvanisé, d'une hauteur de 350 à 500 mm, assure une robustesse et une durabilité exceptionnelles.

Des options comme le barreaudage intégré et le laquage intérieur personnalisable renforcent à la fois la sécurité et l'esthétique.



Certifications



Scannez le QR Code pour découvrir l'étendue de nos certifications.

Kingspan Light + Air

31 Rue Nicéphore Niépce
69800 Saint-Priest - France
T : +33 (0)4 78 96 69 00
M : accueil.kla@kingspan.com
www.kingspan.fr/kla

Pour l'offre de produits dans d'autres pays, veuillez consulter votre représentant local ou visiter le site www.kingspan.com

Kingspan Light + Air se réserve le droit de modifier les spécifications du produit sans préavis. Les informations et détails techniques contenus dans cette documentation sont donnés de bonne foi et s'appliquent aux utilisations décrites. Les recommandations d'utilisation doivent être vérifiées pour leur adéquation et leur conformité aux exigences réelles, aux spécifications et à toutes les lois et réglementations applicables. Pour d'autres applications ou conditions d'utilisation, veuillez contacter notre équipe technique dont l'avis doit être sollicité pour les utilisations de nos produits non spécifiquement décrites ici.

Pour vous assurer que vous consultez les informations les plus récentes et les plus précises sur les produits, veuillez visiter ce lien : <https://www.kingspan.com/content/dam/kingspan/kla/products/firelight-duo/kingspan-firelight-duo-documentation-commerciale-fr-fr.pdf>

Version 1.3 | 11/2025

