



Ecolux Fixe

Lanterneau ponctuel d'éclairage naturel pour couverture étanchéité



Solutions d'éclairage naturel
Solutions de ventilation naturelle
Solutions de désenfumage naturel
Service & maintenance
Automatisation des bâtiments

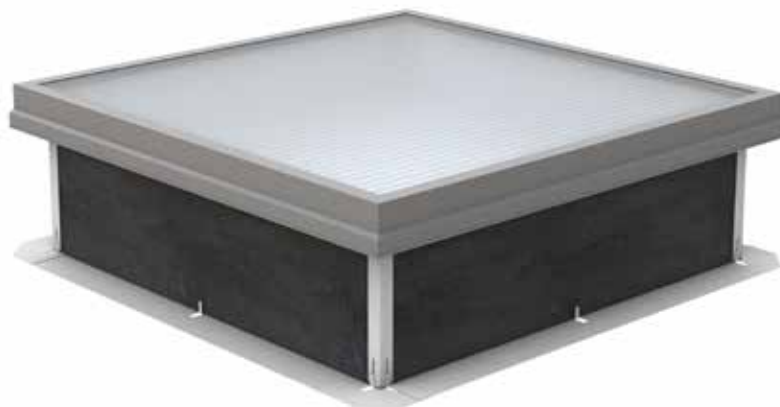




Ecolux Fixe

Description

Ecolux Fixe est un appareil ponctuel destiné à équiper les couvertures de type « support étanchéité », marqué CE selon la norme EN 1873+A1:2016. Ce lanterneau permet un apport optimum de lumière naturelle et gratuite. Ecolux Fixe comprend une costière métallique support et un capot en polycarbonate alvéolaire. Il existe un grand choix de dimensions. Nous consulter pour plus d'informations.



EN 1873+A1:2016



Descriptif type

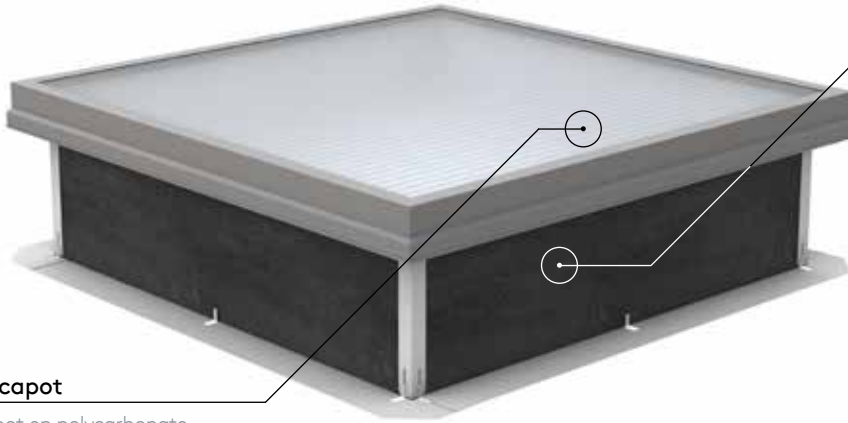
L'éclairage zénithal sera assuré par des lanterneaux ponctuels de type Ecolux Fixe (couverture étanchéité) des établissements Kingspan Light + Air, marqués CE selon la norme EN 1873+A1:2016.

Costière de 350 mm isolée et capot en polycarbonate alvéolaire épaisseur 10 ou 16 mm.

Avantages

- Ecolux Fixe est une solution idéale pour apporter de manière naturelle la lumière et favoriser le confort des occupants.
- Ecolux Fixe vise à « diminuer la consommation d'énergie en électricité en favorisant l'éclairage naturel des bâtiments » (RT2012 : Réduction du bilan global énergétique du bâtiment).
- Une solution indispensable dans les établissements Publics à caractère Industriels et Commerciaux (E.P.I.C.) : « Les bâtiments sont conçus et disposés de telle sorte que la lumière naturelle puisse être utilisée pour l'éclairage des locaux destinés à être affectés au travail, sauf dans les cas où la nature technique des activités s'y oppose. » (Code du Travail art. R 4213-2).
- « En effet, l'obligation d'éclairage n'est plus limitée aux locaux fermés affectés au travail... et les conditions d'éclairage ne visent pas exclusivement la sécurité du travail et de la circulation, mais aussi le confort visuel ». (circulaire du 11.04.1984).
- Ecolux Fixe permet une meilleure « gestion des énergies » et apporte le meilleur « confort visuel » au sein du bâtiment. Deux points incontournables de la démarche Haute Qualité Environnementale. (Objectif de Bâtiment Basse Consommation, démarche HQE®).
- La solution ISO+ optimise l'isolation de nos lanterneaux : gain de 25 % par rapport à un appareil standard.
- Ecolux Fixe permet une bonne répartition de la lumière naturelle dans votre bâtiment, par plusieurs petites entrées de lumière bien localisées sur la toiture.

Descriptif



Le capot

Capot en polycarbonate alvéolaire (PCA) opalescent épaisseur 10 mm (version standard) ou 16mm (version ISO+). Il est intégré dans un cadre F en aluminium.
Classement feu : B-s1,d0 (M1)
Différents types de remplissage en option.

La costière ou rehausse

La costière droite est réalisée en tôle d'acier galvanisée. Sa hauteur standard est de 350 mm. Nous consulter pour d'autres hauteurs. L'isolation thermique est assurée par un isolant thermosoudable d'une épaisseur de 15 mm. (30 mm en version ISO+).

Offre ISO+

L'offre ISO+ d'isolation renforcée permet de limiter les déperditions thermiques : gain de 25 % par rapport à un appareil standard.



Capots

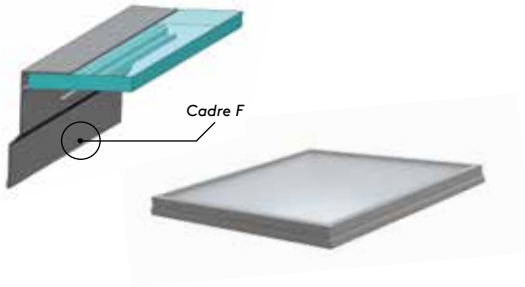
1. Remplissage PCA

Nos propositions de polycarbonate alvéolaire.
Plusieurs versions disponibles :

Version	Épaisseur	Nombre de parois
Opalescent	10 mm	4
	16 mm	5
	16 mm	7
	32 mm	5
Translucide	10 mm	4
	16 mm	5
	16 mm	7
	32 mm	5
Réduction de chaleur	10 mm	4
	16 mm	5
	16 mm	7
	32 mm	5
NB* Opaque	10 mm	4
	16 mm	7

Autres caractéristiques sur demande.

NB* : version PCA blanc à l'extérieur et noir à l'intérieur



2. Capot Polyester

Capot totalement opaque avec face intérieure noire pour éviter toute réflexion lumineuse. Son utilisation est adaptée aux sites où l'on ne souhaite pas avoir d'apport de lumière zénithale : cave, sites chimiques, cinéma... Mais aussi pour les sites exposés à des produits chimiques agressifs.

- Épaisseur : 25 mm.
- Transmission lumineuse : 0%.
- Coefficient de transmission thermique : $U = 0,8 \text{ W/2.K}$.



3. Capot Aluminium

Ce capot bénéficie du meilleur classement feu.

- Épaisseur : 50 mm.
- Transmission lumineuse : 0 %.
- Coefficient de transmission thermique : $U = 0,8 \text{ W/m}^2.\text{K}$.
- Classement feu : A2 - s1, d0 (M0). Incombustible.



4. Isolation Phonique

Capot en aluminium isolé d'une épaisseur de 50 mm. Affaiblissement acoustique R_w de 29 dB d'après les tests du CSTB.

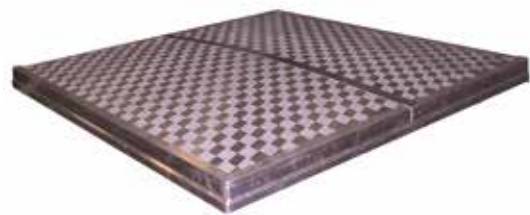
5. Dôme PMMA

Dôme polyméthacrylate de méthyle.
– Simple ou double paroi.
– Classement feu : E (M4).



6. Protection solaire

Ecosun Brise-Soleil est une solution durable et économique au problème d'échauffement des bâtiments. C'est un système performant réalisé en aluminium, associé au vitrage polycarbonate alvéolaire de nos lanterneaux. Les tests du CSTB montrent que le facteur de transmission énergétique est seulement de 15 %. (voir fiche).



7. Ecrans anti-solaires extérieurs amovibles

Bâche fabriquée sur mesure, enduite de PVC pour un meilleur vieillissement, bordée avec un renfort et oïllétée. Livrés « prêt à poser », les écrans se fixent à l'aide d'un sandow passé dans les œillets.





Version Ecolux Fixe Rond



Description

Ecolux Fixe Rond est un appareil ponctuel destiné à équiper les couvertures de type "support étanchéité", marqué CE selon la norme EN 1873+A1:2016. Ce lanterneau permet un apport optimum de lumière naturelle et gratuite. Ecolux Fixe Rond comprend une costière ronde métallique support et un dôme rond en polyméthacrylate de méthyle (PMMA).



EN 1873+A1:2016

Descriptif type

L'éclairage zénithal sera assuré par des lanterneaux ponctuels de type Ecolux Fixe Rond, marqués CE selon la norme EN 1873+A1:2016.

Costière en tôle d'acier galvanisé hauteur 350 mm avec isolant thermosoudable 15 mm. Dôme PMMA double paroi à bords tombés, classement feu M4.

Avantages

- Ecolux Fixe Rond est la solution idéale pour apporter de manière naturelle la lumière et favoriser le confort des occupants.
- La forme circulaire d'Ecolux Fixe Rond est une solution esthétique pour éclairer naturellement ses locaux.
- Ecolux Fixe Rond vise à « Diminuer la consommation d'énergie en électricité en favorisant l'éclairage naturel des bâtiments » (RT2012 : Réduction du bilan global énergétique du bâtiment).
- Une solution indispensable dans les établissements Publics à caractère Industriels et Commerciaux (E.P.I.C.) : « Les bâtiments sont conçus et disposés de telle sorte que la lumière naturelle puisse être utilisée pour l'éclairage des locaux destinés à être affectés au travail, sauf dans les cas où la nature technique des activités s'y oppose. » (Code du Travail art. R 4213-2)
- « En effet, l'obligation d'éclairage n'est plus limitée aux locaux fermés affectés au travail... et les conditions d'éclairage ne visent pas exclusivement la sécurité du travail et de la circulation, mais aussi le confort visuel ». (Circulaire du 11.04.1984)
- Ecolux Fixe Rond permet une meilleure «gestion des énergies» et apporte le meilleur «confort visuel» au sein du bâtiment. Deux points incontournables de la démarche Haute Qualité Environnementale. (Objectif de Bâtiment Basse Consommation, démarche HQE®)



- La solution ISO+ optimise l'isolation de nos lanterneaux : gain de 25 % par rapport à un appareil standard.
- Ecolux permet une bonne répartition de la lumière naturelle dans votre bâtiment, par plusieurs petites entrées de lumière bien localisées sur la toiture.

Dimensions

Dimensions Ecolux Fixe Rond -
Diamètre (en cm)

70	80	100	120	130	140	150	160	180	200
----	----	-----	-----	-----	-----	-----	-----	-----	-----

Pour toute autre demande, nous consulter

Capots

1. Dôme PMMA

Polyméthacrylate de méthyle.

Simple ou double paroi.

Transparent ou Opalescent.

Classement feu : E (M4).

Plusieurs versions disponibles :

- PMMA - simple paroi - transparent,
- PMMA - simple paroi - opale,
- PMMA - double paroi - transparent,
- PMMA - double paroi - opale.

Autres caractéristiques sur demande.

2. Dôme PC-B

Simple ou double paroi.

Transparent ou Opalescent.

Classement feu : Bs-1 (M1).

Plusieurs versions disponibles :

- PC-B - simple paroi - transparent,
- PC-B - simple paroi - opale,
- PC-B - double paroi - transparent,
- PC-B - double paroi - opale.

Autres caractéristiques sur demande.



Ventilation naturelle intégrée (en option)

Ecolux Fixe Rond peut assurer la ventilation naturelle des locaux pour une meilleure maîtrise des dépenses énergétiques du bâtiment.

Disponible avec commande manuelle ou électrique.



Les options

1. Grille Retardatrice d'Effraction 1200 J (RE)

La Grille RE Kingspan Light + Air répond aux recommandations de la CRAM en matière de protection du personnel évoluant sur les toits et permet d'être en conformité avec le Code du Travail. Elle a subi avec succès l'essai normalisé de résistance à la chute d'une personne tombant de sa propre hauteur : essai dynamique 1200 Joules.



2. Accès Toiture

Le mécanisme est déporté pour faciliter l'accès à la toiture. (Voir la fiche Ecolux Accès Toiture)



3. Costière équipée pour étanchéité PVC

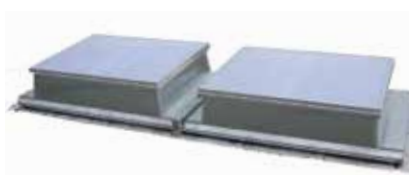
Ecolux Fixe est également adapté pour les membranes PVC : sans modification de costière, nous proposons un isolant non revêtu et un kit de fixation.

4. Laquage

Pour Ecolux Fixe : intérieur de la costière et barreaudage laqués par nos soins. Toutes teintes RAL disponibles sur demande.

5. Costières multiples

Pour couvrir de grandes dimensions ou pour parvenir à un effet spécifique, Kingspan Light + Air réalise des costières multiples recevant plusieurs capots. Selon les dimensions, elles sont assemblées sur le chantier ou en atelier. Le raccord entre les modules est traité sous la forme d'un chéneau étanche en tôle d'acier galvanisée. Sur une même costière multiple, les trémies peuvent être fixes ou ouvrantes indépendamment les unes des autres. (Uniquement pour l'Ecolux fixe)



6. Aération

Ecolux Aération assure la ventilation naturelle des locaux pour une meilleure maîtrise des dépenses énergétiques du bâtiment. Disponible avec commande manuelle, électrique ou pneumatique. (Uniquement pour Ecolux de forme carée ou rectangulaire)

7. Isolation thermique renforcée

La solution d'isolation Kingspan Light + Air permet un gain de 25 % par rapport à un appareil standard (Ecolux). L'offre ISO+ améliore de façon importante l'isolation thermique et l'étanchéité.

La solution ISO+, pour Ecolux Fixe, inclue un capot PCA 16 ou 32 mm et un joint isolant entre le capot et le cadre dormant. L'épaisseur d'isolant des costières/rehausses est multipliée par 2 (15 mm en standard - 30 mm en version ISO+).

Offre ISO+

8. Costière coiffante

Pour s'adapter à une costière existante en béton, bois ou acier, Kingspan Light + Air peut fabriquer une costière munie d'un talon coiffant permettant la fixation et assurant l'étanchéité. Cette costière, très pratique en réhabilitation, est réalisée sur mesure et peut être isolée sur demande.



Certifications



Kingspan Light + Air

31 Rue Nicéphore Niépce
69800 Saint-Priest - France
T : +33 (0)4 78 96 69 00
M : accueil.kla@kingspan.com
www.kingspan.fr/kla

Pour l'offre de produits dans d'autres pays, veuillez consulter votre représentant local ou visiter le site www.kingspan.com

Kingspan Light + Air se réserve le droit de modifier les spécifications du produit sans préavis. Les informations et détails techniques contenus dans cette documentation sont donnés de bonne foi et s'appliquent aux utilisations décrites. Les recommandations d'utilisation doivent être vérifiées pour leur adéquation et leur conformité aux exigences réelles, aux spécifications et à toutes les lois et réglementations applicables. Pour d'autres applications ou conditions d'utilisation, veuillez contacter notre équipe technique dont l'avis doit être sollicité pour les utilisations de nos produits non spécifiquement décrites ici.

Pour vous assurer que vous consultez les informations les plus récentes et les plus précises sur les produits, veuillez visiter ce lien : <https://kingspan.com/content/dam/kingspan/kla/products/ecolux-fixe/kingspan-ecolux-fixe-documentation-commerciale-fr-fr.pdf>

Version 1.2 | 11/2025

