

# Serie KS

## Ficha Técnica

KS Shadowline® / KS Micro-Rib® / KS Mini Micro-Rib®

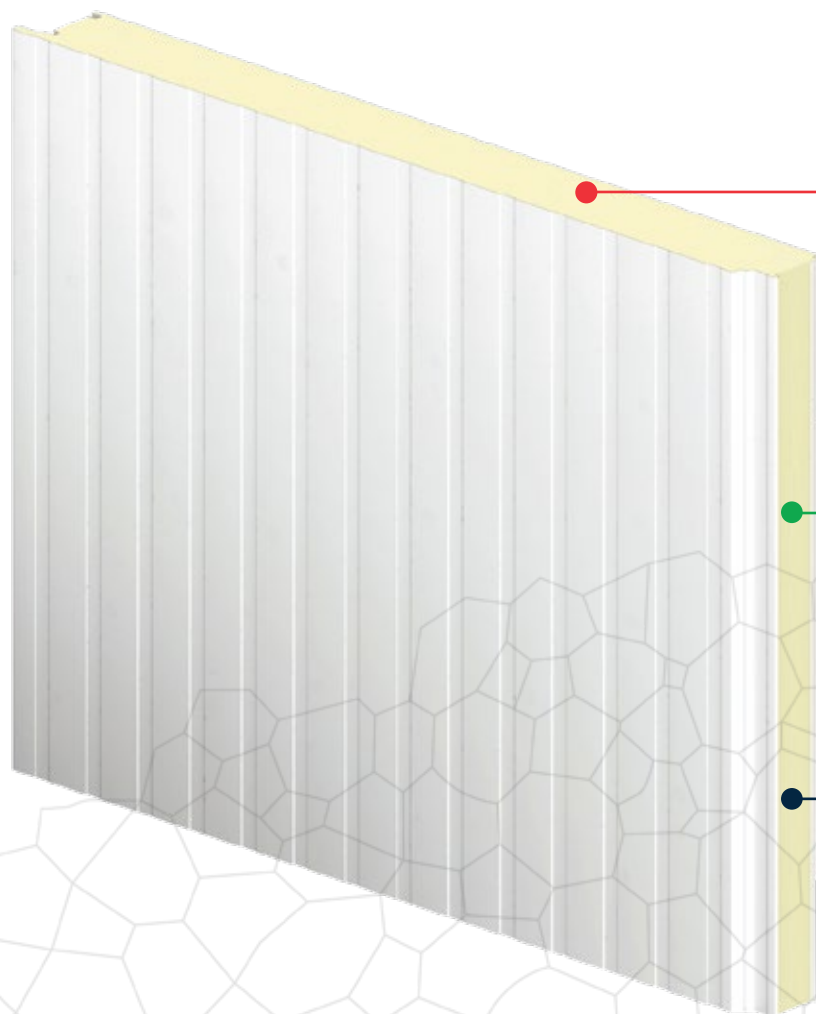


# Núcleo Kingspan

La diferencia está en nuestro Núcleo, es dónde Kingspan ha hecho una inversión continua en I+D para ofrecer productos con desempeño abalado por normas. Consulte las normas aprobadas por país o visítenos en nuestro sitio web.

Kingspan en México ha apostado por la más alta calidad en sus paneles para que estos ofrezcan eficiencia a las edificaciones, razón por la cual algunos de los productos en su portafolio se centran en el núcleo de Poliisocianurato (Clase 1).

En el proceso de fabricación de nuestros paneles hemos aplicado el sólido conocimiento que hemos adquirido por más de 60 años en todos nuestros sitios globales, cumpliendo con los códigos de construcción de muchos países en el mundo, lo que nos permite ofrecer un aislamiento térmico eficiente y credenciales para respaldar sus proyectos.



**1** Mayor  
Rendimiento  
TÉRMICO\*

\* Cuando se compara con aislamientos de Poliuretano PUR

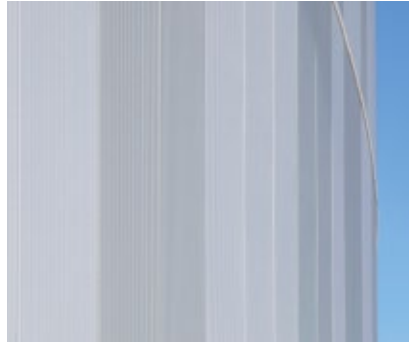
**2** Planet Passionate,  
nuestro programa  
de SOSTENIBILIDAD

**3** VELOCIDAD  
Y FACILIDAD  
de instalación\*

\* Cuando se compara con sistemas constructivos tradicionales

# Serie KS Ficha Técnica

## Sistemas de Paneles Aislantes de Muro



### Especificación de Producto

#### KS Shadowline®

Perfil: Shadowline

Calibre: Exterior: 22, 24, 26  
Interior: 22, 24, 26

#### KS Micro-Rib®

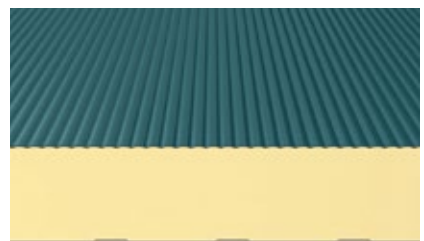
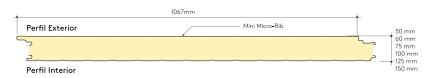
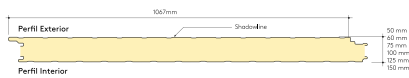
Perfil: Micro-Rib

Calibre: Exterior: 22, 24  
Interior: 22, 24, 26

#### KS Mini Micro-Rib®

Perfil: Mini Micro-Rib

Calibre: Exterior: 24  
Interior: 22, 24, 26



# Serie KS Ficha Técnica

## Sistemas de Paneles Aislantes de Muro



### Pruebas de desempeño y aprobaciones

| Prueba                         | Método                | Resultados |                     |
|--------------------------------|-----------------------|------------|---------------------|
| Densidad aparente              | NMX-C-126-ONNCCE-2010 | 31.79      | kg/m <sup>3</sup>   |
| Conductividad térmica          | NMX-C-181-ONNCCE-2010 | 0.0217     | W/m*K               |
| Permeabilidad al vapor de agua | NMX-C-210-ONNCCE-2010 | 1,760.45   | µg/m <sup>2</sup> s |
| Absorción de agua              | NMX-C-228-ONNCCE-2013 | 21.33      | % Peso              |
| Absorción de humedad           | NMX-C-228-ONNCCE-2013 | 2.079      | % Peso              |
|                                |                       | 0.067      | % Volumen           |

### Para todos los modelos Serie KS

Núcleo: Poliisocianurato(PIR) con densidad de 31- 40 kg/m<sup>3</sup>

Longitud: Mínimo de 2.00 m; máximo de 16.00 m

Ancho: 1.067 m

Unión: Interconectante tipo macho - hembra

Espesor: 50 - 150 mm

Opción de entrecalle: 3 mm opcional 1.5 mm

Colores de línea: Blanco Puro (RAL9010), Blanco Gris (RAL 9002), Aluminio (RAL 9006), Arena Estándar

Orientación: Vertical u horizontal

# Servicios Kingspan

Para Kingspan México lo más importante son nuestros clientes, por eso hemos desarrollado un programa de atención al cliente, enfocado en atender las necesidades antes, durante y después de la venta.

## Especificación de productos

Nuestro equipo de Especificadores está para ayudarte a identificar las necesidades y proponerte soluciones con alternativas de productos.

## Asistencia Técnica de Campo

Contamos con un equipo de Ingeniería de Campo para brindarte capacitaciones de instalación, manejo y aplicación de producto; nuestro objetivo es que tu proyecto sea exitoso.

## Soporte Técnico e Ingeniería

En Kingspan nuestro equipo de profesionales técnicos te brindan soporte para ayudar en el desarrollo de documentos de soporte:

- Creación de expedientes técnicos
- Verificación de espaciamentos de soportes
- Estimaciones de accesorios de fijación
- Recomendaciones de aislamiento térmico

## Buzón Técnico

¿Tienes dudas? Déjanos un mensaje en nuestro correo de servicio técnico: [technical.mx@kingspan.com](mailto:technical.mx@kingspan.com), en donde uno de nuestros especialistas se pondrá en contacto contigo para resolver tus dudas.



---

# Contacto

---

## México

Kingspan Insulated Panels  
Av. Del Parque 2105  
Airport Technology Park  
Pesquería, N.L. México. CP 66655  
T. (81) 8196-1150



[Última versión aquí](#)

ventas@kingspan.com  
[www.kingspanpanels.mx](http://www.kingspanpanels.mx)

---

Para obtener la versión más actualizada de este documento, escanee el código QR o de clic en el link.

Para conocer la oferta de productos en otros mercados, comunicarse con un representante local comercial o [consulte nuestro sitio web](#).

Se ha tenido cuidado para garantizar que el contenido de esta publicación sea exacto, pero Kingspan Limited y sus compañías subsidiarias no aceptan responsabilidad por errores o por información que se considere engañosa.

Las sugerencias o descripciones del uso final o la aplicación de productos o métodos de trabajo son solo para información y Kingspan Limited y sus subsidiarias no aceptan ninguna responsabilidad al respecto. Kingspan Limited, así como sus subsidiarias, no asumen obligación o responsabilidad alguna por la integridad, exactitud o calidad de la información proporcionada de terceros.

©Kingspan y los modelos de la Serie KS son una Marca Registrada de Kingspan Group PLC en México y otros países.  
Todos los derechos reservados.

©Kingspan Insulated Panels S.A. de C.V.

Hecho en México.

Rev. 02: 04/2026

