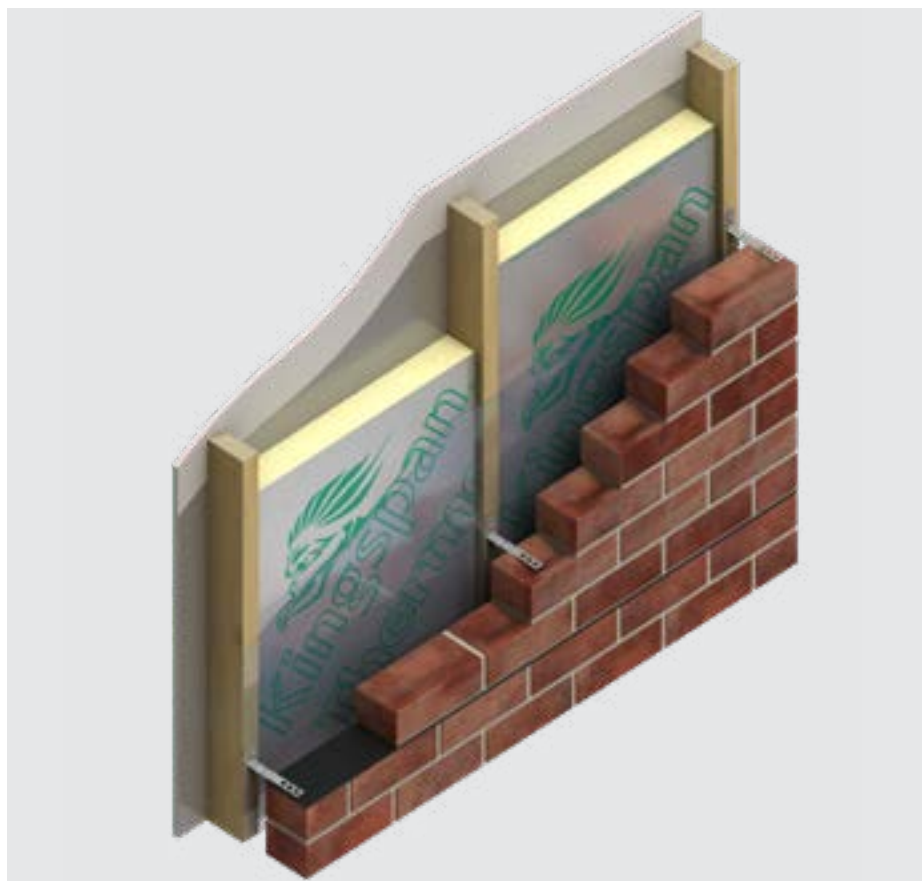


Isolatie



# Therma™ TW55 HSB Plaat

Hoog rendement isolatie voor houten gevel elementen



- $\lambda_D$ -waarde 0,022 W/(m·K)
- Ruimtebesparend
- Eenvoudig te verwerken



# Productinformatie

## Omschrijving

Therma™ TW55 HSB Plaat is een PIR hardschuim isolatieplaat met vezelvrije kern, aan twee zijden voorzien van een alu meerlagen complex. De plaat is bestemd voor het thermisch isoleren van houten gevel elementen.



## Technische specificaties

Eigenschap	Waarde
Thermische geleidbaarheid $\lambda_D$ (EN 13165:2012+A2:2016)	$\lambda_D$ -waarde 0,022 W/(m·K)
Standaard afmeting (EN 822:2013)	1200 x 2600 mm
Randafwerking	standaard met rechte kanten
Brandreactie (EN 13501-1:2018)	E
Densiteit* (EN 1602:2013)	ca. 30 kg/m <sup>3</sup>
Druksterkte bij 10% vervorming (EN 826:2013)	≥ 150 kPa
Dimensionele stabiliteit - lengte & breedte, 48 uur, 70°C bij 90% RV (EN 1604:2013)	≤ 2,0%
Dimensionele stabiliteit - lengte & breedte, 48 uur, -20°C (EN 1604:2013)	≤ 1,0%
Gehalte gesloten cellen (EN ISO 4590:2016)	≥ 90%
Beschikbare certificatie	BCRG gecontroleerde kwaliteitsverklaring EPD

\* De gemiddelde dichtheid kan variëren per producttype en dikte. De opgegeven waarde kan worden gebruikt als een indicatieve waarde.  
Voor specificatie- of rekenwaarden, neem contact op met onze Techline via [techline.nl@kingspan.com](mailto:techline.nl@kingspan.com) of 0800 25 25 252.

Voor meer informatie over de technische eigenschappen van onze producten, neem contact op met onze Techline via [techline.nl@kingspan.com](mailto:techline.nl@kingspan.com) of 0800 25 25 252.

## Warmteweerstand

Isolatie dikte (mm)	40	50	80
$R_D$ -waarde (m <sup>2</sup> ·K/W)	1,80	2,25	3,60

### Kingspan Insulation B.V.

Lorentzstraat 1  
7102 JH Winterswijk, Nederland

T: +31 (0) 543 543 210

E: [info@kingspaninsulation.nl](mailto:info@kingspaninsulation.nl)

[www.kingspaninsulation.nl](http://www.kingspaninsulation.nl)

© Kingspan en het logo van de leeuw zijn geregistreerde handelsmerken van de Kingspan Group plc in Nederland en andere landen. Alle rechten voorbehouden.

TM Therma is een handelsmerk van de Kingspan Group plc.

Er kunnen geen rechten ontleend worden aan dit document. Wijzigingen, zet- en drukfouten voorbehouden. Deze versie vervangt alle voorgaande.



Versie 9 | 02/2024

Scan de QR code voor de meest recente versie van dit document.

