

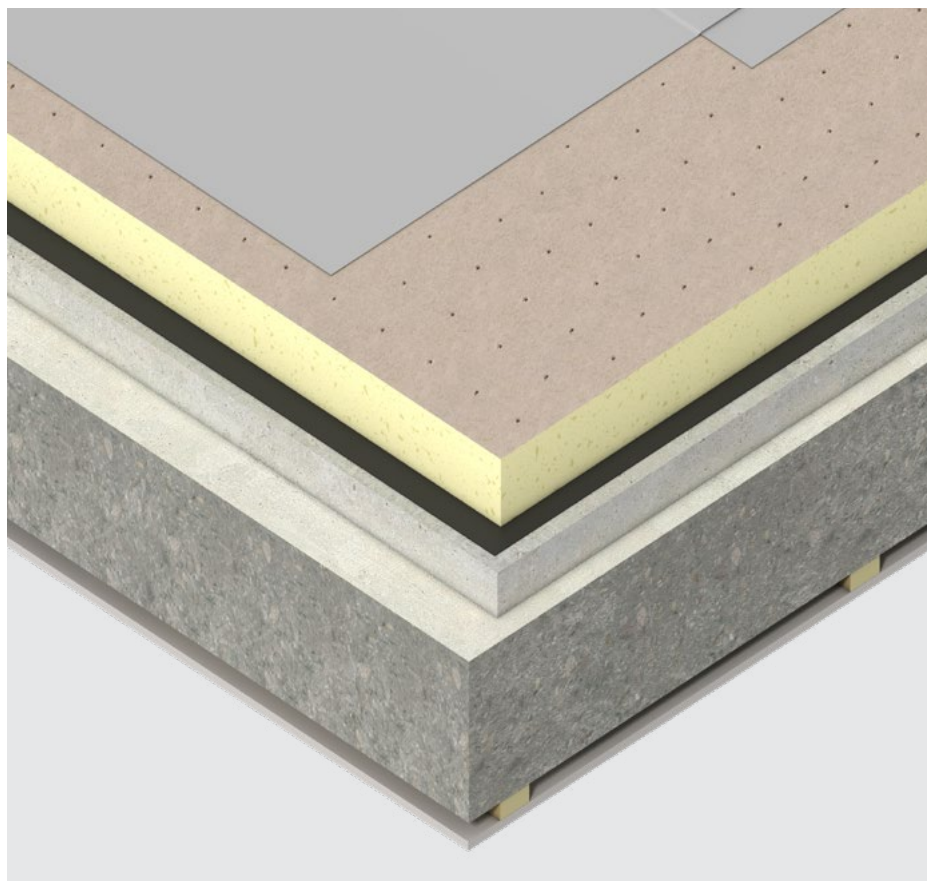
Isolatie



Therma™ TT47

Afschot dakplaat

Hoog rendement isolatie voor het creëren van afschot



- λ_D -waarde vanaf 0,025 W/(m·K)
- Voldoet aan de strenge brandveiligheidseisen zoals gesteld door Factory Mutual (FM approval)
- Isolatie en afschot in één

Vezelvrije
kern



Kingspan®

Productinformatie

Omschrijving

Therma™ TT47 Afschot Dakplaat is een PIR hardschuim isolatieplaat met vezelvrije kern, aan twee zijden voorzien van een (mineraal) glasvlies. De plaat voldoet aan de strenge brandveiligheidseisen zoals gesteld door Factory Mutual (FM approval), is toe te passen onder zowel verkleefde, mechanisch bevestigde als losliggend geballaste dakbedekkingssystemen en wordt gebruikt voor het creëren van afschot.



Technische specificaties

Eigenschap	Waarde
Thermische geleidbaarheid λ_D (EN 13165:2012+A2:2016)	λ_D -waarde 0,027 W/(m·K) (dikte 50 - 79 mm) λ_D -waarde 0,026 W/(m·K) (dikte 80 - 119 mm) λ_D -waarde 0,025 W/(m·K) (dikte \geq 120 mm)
Standaard afmeting (EN 822:2013)	1200 x 1200 mm
Randafwerking	standaard met rechte kanten
Brandreactie (EN 13501-1:2018)	F
Densiteit* (EN 1602:2013)	ca. 30 kg/m ³
Druksterkte bij 10% vervorming (EN 826:2013)	\geq 150 kPa (dikte \leq 80 mm) \geq 120 kPa (dikte $>$ 80 mm)
Dimensionele stabiliteit - lengte & breedte, 48 uur, 70°C bij 90% RV (EN 1604:2013)	\leq 2,0%
Dimensionele stabiliteit - lengte & breedte, 48 uur, -20°C (EN 1604:2013)	\leq 1,0%
Gehalte gesloten cellen (EN ISO 4590:2016)	\geq 90%
Beschikbare certificatie	FM approval** EPD

* De gemiddelde dichtheid kan variëren per producttype en dikte. De opgegeven waarde kan worden gebruikt als een indicatieve waarde.

Voor specificatie- of rekenwaarden, neem contact op met onze Techline via techline.nl@kingspan.com of 0800 25 25 252.

** FM goedgekeurd in lijn met de "FM 4470 voor gebruik in klasse 1 toepassingen en bij onbrandbare dakvloer constructies" - enkele laag dikte van 40 - 160 mm of tot en met 280 mm met meerdere lagen. Kijk voor meer informatie op www.roofnav.com of neem contact op met onze technische service afdeling.

Voor meer informatie over de technische eigenschappen van onze producten, neem contact op met onze Techline via techline.nl@kingspan.com of 0800 25 25 252.

Warmteweerstand

15 mm afschot						
Isolatie dikte (mm)	30*/45	45/60	60/75	75/90		
R_D -waarde min. (m ² ·K/W)	1,10	1,65	2,20	2,75		
R_D -waarde max. (m ² ·K/W)	1,65	2,20	2,75	3,30		
20 mm afschot						
Isolatie dikte (mm)	30*/50	50/70	70/90	90/110	110/130	130/150
R_D -waarde min. (m ² ·K/W)	1,10	1,85	2,55	3,60	4,40	5,40
R_D -waarde max. (m ² ·K/W)	1,85	2,55	3,30	4,40	5,20	6,25

* Voor toepassing van 30 mm in een FM gecertificeerd daksysteem, neem contact op met onze Techline: 0800 25 25 252

Kingspan Insulation B.V.

Lorentzstraat 1
7102 JH Winterswijk, Nederland

T: +31 (0) 543 543 210

E: info@kingspaninsulation.nl

www.kingspaninsulation.nl

© Kingspan en het logo van de leeuw zijn geregistreerde handelsmerken van de Kingspan Group plc in Nederland en andere landen. Alle rechten voorbehouden.

TM Therma is een handelsmerk van de Kingspan Group plc.

Er kunnen geen rechten ontleend worden aan dit document. Wijzigingen, zet- en drukfouten voorbehouden. Deze versie vervangt alle voorgaande.



Versie 13 | 03/2024

Scan de QR code voor de meest recente versie van dit document.

